

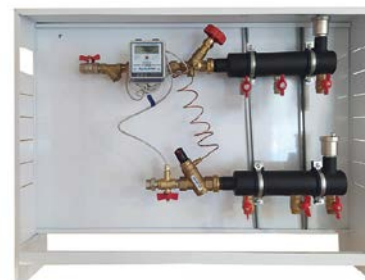
# Узлы коллекторные квартирные «Пульсар»

Пример записи при заказе:

Узлы коллекторные квартирные «Пульсар»

**0 - Л - 15 - Ф - P15 - A15 - 50ЧСТ - 5 - P15 - 15 - ВА - КД - 0**  
**1 2 3 4 5 6 7 8 9 10 11 12 13**

В комплекте: Наружный шкаф для установки на стену; подключение отводов слева; диаметр шарового крана и фильтра на вводе 1/2"; ручной балансировочный клапан на вводе 1/2"; автоматический балансировочный клапан на вводе 1/2"; диаметр коллектора 2"; 5 отводов; поквартирные ручные балансировочные клапаны 1/2"; диаметр подключения отводов 1/2"; воздухоотводчик автоматический; кран дренажный; манометра нет.



1. Способ монтажа	
0	Без шкафа
Н	Наружный шкаф
В	Встраиваемый шкаф
2. Сторона подключения	
Л	Подключение ввода слева
П	Подключение ввода справа
3. Диаметр подключения	
15	Диаметр шарового крана на вводе 1/2"
20	Диаметр шарового крана на вводе 3/4"
25	Диаметр шарового крана на вводе 1"
32	Диаметр шарового крана на вводе 1 1/4"
40	Диаметр шарового крана на вводе 1 1/2"
50	Диаметр шарового крана на вводе 2"
4. Наличие либо отсутствие сетчатого фильтра на вводе	
0	Без фильтра сетчатого на вводе
Ф	С сетчатым фильтром на вводе
5. Наличие либо отсутствие клапана-партнера	
0	Без ручного балансировочного клапана на вводе
P15	Ручной балансировочный клапан на вводе 1/2"
P20	Ручной балансировочный клапан на вводе 3/4"
P25	Ручной балансировочный клапан на вводе 1"
P32	Ручной балансировочный клапан на вводе 1 1/4"
P40	Ручной балансировочный клапан на вводе 1 1/2"
6. Наличие либо отсутствие регулятора перепада давления	
0	Без автоматического балансировочного клапана на вводе
A15	Автоматический балансировочный клапан на вводе 1/2"
A20	Автоматический балансировочный клапан на вводе 3/4"
A25	Автоматический балансировочный клапан на вводе 1"
A32	Автоматический балансировочный клапан на вводе 1 1/4"
7. Диаметр и материал исполнения коллектора**	
32ЧСТ	Диаметр коллектора 1 1/4" (черная сталь)
40ЧСТ	Диаметр коллектора 1 1/2" (черная сталь)

50ЧСТ	Диаметр коллектора 2" (черная сталь)
32НРЖ	Диаметр коллектора 1 1/4" (нерж. сталь)
40НРЖ	Диаметр коллектора 1 1/2" (нерж. сталь)
50НРЖ	Диаметр коллектора 2" (нерж. сталь)
25Л	Диаметр коллектора 1" (латунь)
32Л	Диаметр коллектора 1 1/4" (латунь)
8. Количество отводов**	
Количество отводов от 2 до 12*	
9. Наличие либо отсутствие поквартирной балансировки**	
0	Без поквартирных ручных балансировочных клапанов
P15	Поквартирные балансировочные клапана 1/2"
P20	Поквартирные балансировочные клапана 3/4"
PВ15	Поквартирные запорно-регулирующие вентили 1/2"
PВ20	Поквартирные запорно-регулирующие вентили 3/4"
PВН15	Клапан настроечный 1/2"
PВН20	Клапан настроечный 3/4"
PВНК15	Клапан настроечный комбинированный 1/2"
PВНК20	Клапан настроечный комбинированный 3/4"
10. Подключение отводов	
15	Диаметр подключения отводов 1/2"
20	Диаметр подключения отводов 3/4"
11. Наличие либо отсутствие воздухоотводчика	
0	Без воздухоотводчика
ВА	Автоматический воздухоотводчик
ВМ	Ручной воздухоотводчик «Кран Маевского»
12. Наличие либо отсутствие дренажа	
0	Без дренажного крана
КД	С дренажным краном
13. Наличие либо отсутствие манометра	
0	Без манометра
М	С манометром

\* В случае разных диаметров отводов, ручных и автоматических клапанов следует указывать диаметры слева направо.

Следите за новостями в социальных сетях



**ПУЛЬСАР**  
 умные измерения с 1997